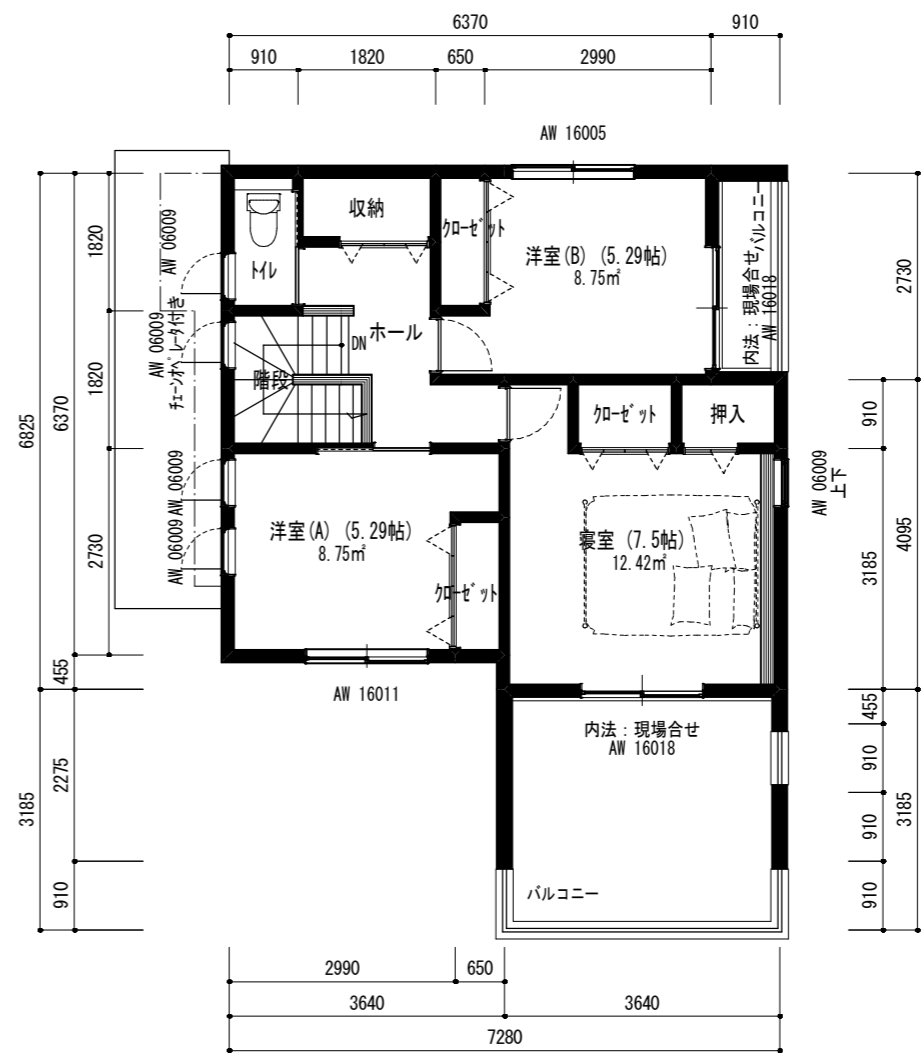
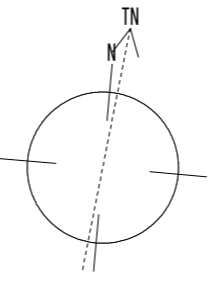




1階平面図 (プレゼン) 1/100



2階平面図 (プレゼン) 1/100



建設地 (建築主)		
1階床面積 (㎡/坪)	54.65	16.53
2階床面積 (㎡/坪)	47.89	14.48
(住宅部分のみ)	45.54	13.77
延べ床面積 (㎡/坪)	102.54	31.01
(住宅部分のみ)	100.19	30.30
建築面積 (㎡/坪)	63.14	19.09
敷地面積 (㎡/坪)	182.86	55.31
建蔽率		34.53
容積率		56.08

工事名称	申請地	年月日	担当	設計	検印
セルリアンステージ総社市総社三丁目 NO.5 (トーション住宅) 設計図	図名 プレゼン平面図	R4.07.06	(株)トーション住宅一級建築士事務所		