

# セルリアンステージ舟入川口町NO.1 新築工事

## 平面図



1階平面図



1階サービスクローク



2階平面図

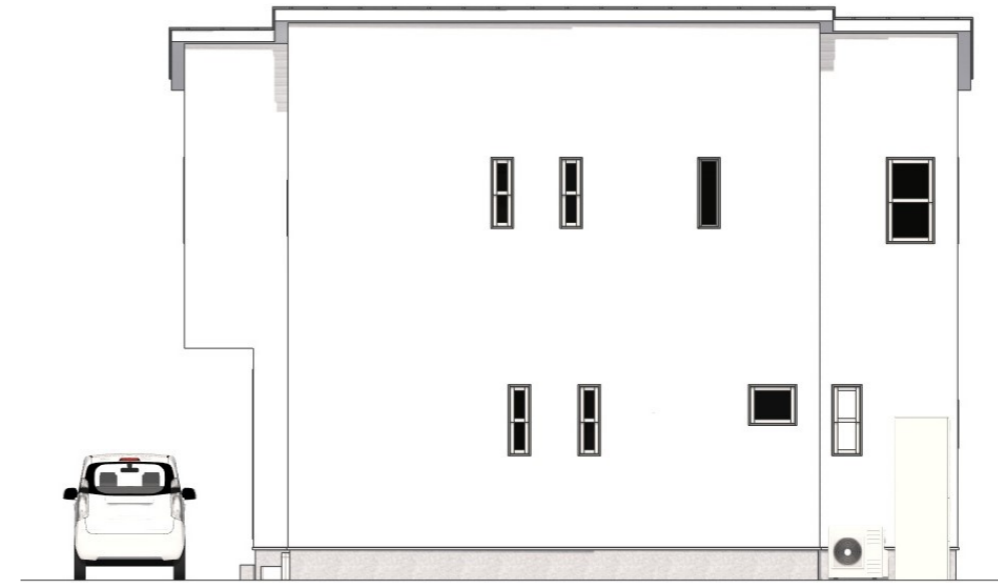


2階ワークルーム

	面積 m <sup>2</sup>	(坪)
1階	54.65	(16.53)
2階	57.13	(17.28)
延床面積	111.78	(33.81)
建築面積	59.62	(18.03)
敷地面積	176.18	(53.29)



南立面図



東立面図



北立面図



西立面図

