

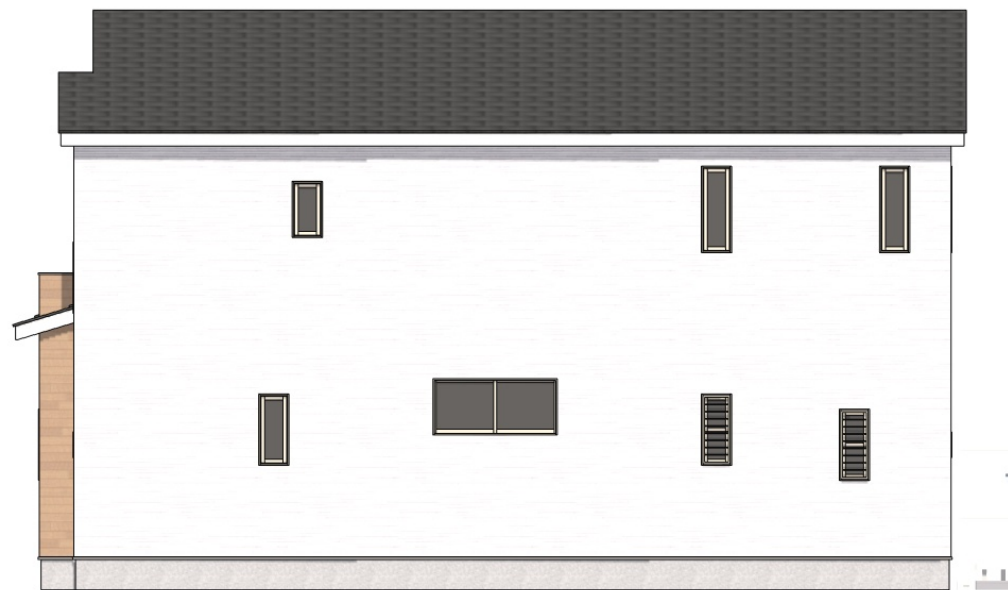
面積表		
項目	m ²	坪
1階床面積	56.31	17.03
2階床面積	46.19	13.97
2階床面積(住居部分)	45.54	13.77
延床面積	102.50	31.00
延床面積(住居部分)	101.85	30.80
建築面積	59.20	17.90
敷地面積	205.98	62.30
建蔽率 (%)	28.75	
容積率 (%)	49.77	



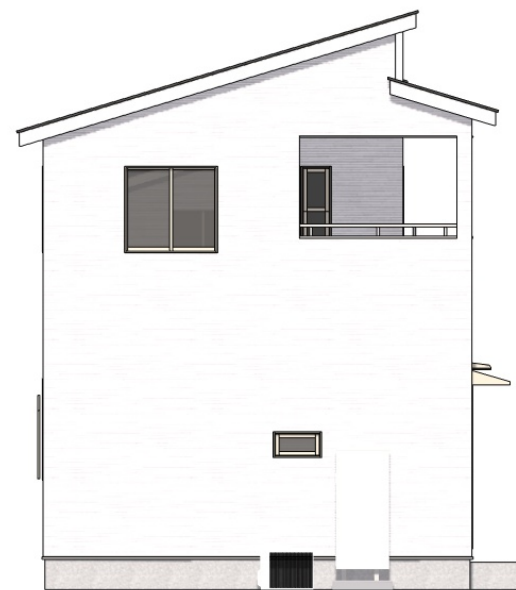
南立面图



東立面图



北立面图



西立面图